

CATÁLOGO DO ITEM IMPORTADO

Pleito de Inclusão de Ex-Tarifário

Número de Controle SDIC	NCM	Sugestão de descrição do Ex-Tarifário
F273-24I	8708.80.00	Barra estabilizadora aplicada no sistema de estabilização de cabine de veículos comerciais pesados e semipesados, constituída por dois suportes forjados no material S355J2G3SH (conforme EN 10027-1) com resistência a tração de 490 MPa, e tubo no material E355 (conforme EN 10305-1) com diâmetro principal de 57 mm e espessura de 7,1 mm, unidos por solda a filete, e dimensões totais principais de 1316 mm x 363 mm x 106 mm.

1. Especificações técnicas detalhadas da autopeça:

Barra estabilizadora aplicada no sistema de estabilização de cabine de veículos comerciais pesados e semipesados, constituída por dois suportes forjados no material S355J2G3SH (conforme EN 10027-1) com resistência a tração de 490 MPa, e tubo no material E355 (conforme EN 10305-1) com diâmetro principal de 57 mm e espessura de 7,1 mm, unidos por solda a filete, e dimensões totais principais de 1316 mm x 363 mm x 106 mm.

2. Imagens da autopeça importada e/ou desenho esquemático:

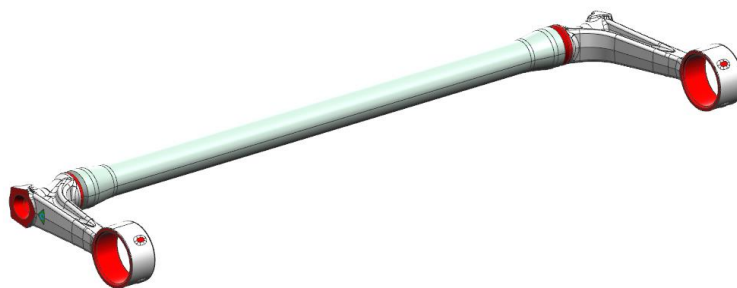


Imagem 1 – 3D

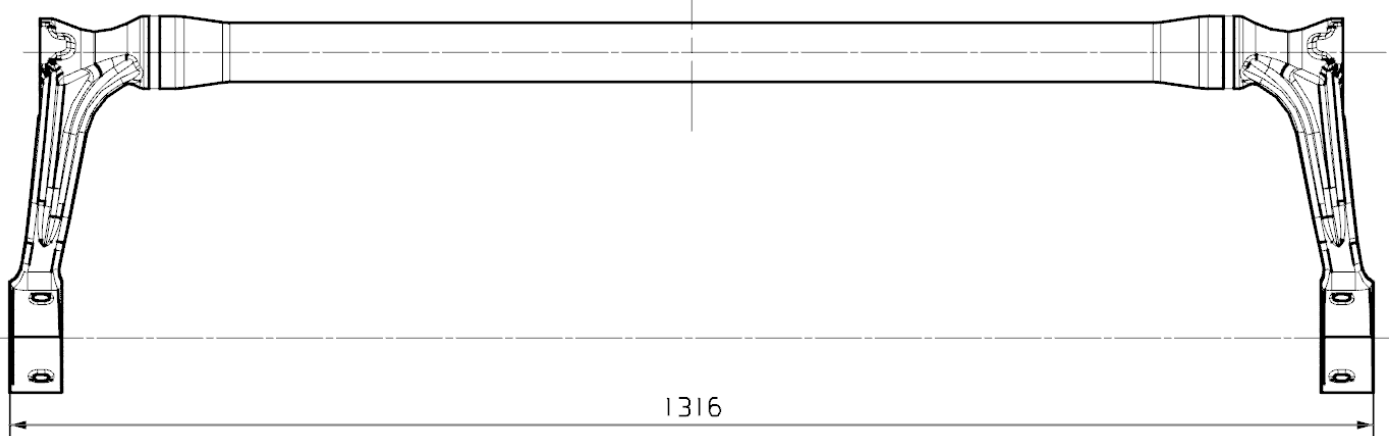


Imagem 2 – Vista superior

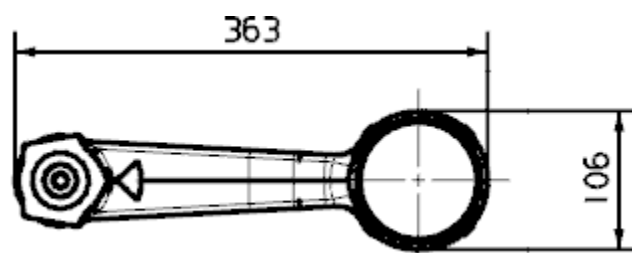


Imagem 3 – Vista lateral

3. Aplicação do item importado:

Aplicada em veículos comerciais pesados e semipesados.

4. Função do item importado no produto fabricado pela empresa pleiteante do ex-tarifário:

Barra estabilizadora instalada no sistema de suspensão da cabine de veículos pesados e semipesados com função de auxiliar na estabilização da cabine.